

## Strong for cured muscles e.V.

ist ein gemeinnütziger,  
eingetragener Verein. Er  
versucht Spendengelder  
zu sammeln, damit  
Forschungsprojekte, die  
zur Heilung von  
Gliedergürtel  
Muskeldystrophien  
(LGMD) führen, realisiert  
werden können.

Der Verein wurde auf  
Initiative von Betroffenen  
und Angehörigen von  
Patientinnen und  
Patienten gegründet, um  
klinische Forschung für  
diese Seltenen  
Krankheiten zu  
ermöglichen. Erste  
Schritte an Patienten  
werden 2025 beginnen  
und sollen den  
Nachweis erbringen,  
dass diese neue  
Methode an Menschen  
sicher und wirksam ist.

WIR bitten Sie deswegen – ganz  
herzlich - um eine Spende, damit  
diese Forschung möglich wird.  
Jeder Euro hilft, jeder Euro zählt!

### Spendenkonto

IBAN: DE31 7601 0085

0177 8278 56

### Kontakt und Impressum

Strong for cured muscles e.V.

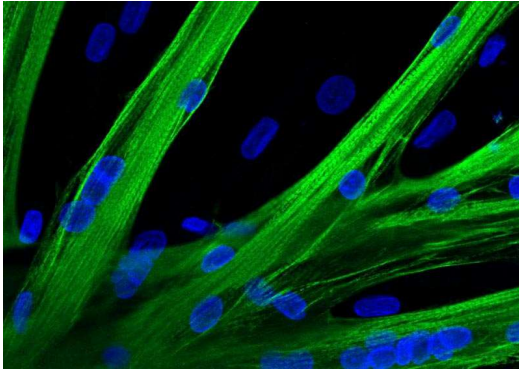
Buchenweg 20

89198 Westerstetten

### Website

[www.sfcm.info](http://www.sfcm.info)





### Muskelstammzellen

Große Hoffnung setzt wir auf die Forschung an Muskelstammzellen. Die erste klinische Studie, namens bASket-Studie soll 2025 starten und einzelne, menschliche Muskeln reparieren.

### Die bASket-Studie

Bei dieser Studie werden Muskelstammzellen entnommen, die mit Hilfe der Genschere CRISPR/CAS repariert werden und anschließend den Patientinnen und Patienten wieder in einzelnen Muskeln injiziert werden.

Hoffnung in jeder Sphäre des Lebens ist ein Privileg, welches uns zur Handlung auffordert. Wo keine Handlung ist, besteht kein Recht auf Hoffnung!

Peter Levi

Für die Zukunft sind jedoch noch weitere Forschungen notwendig, damit diese vielversprechende Methode weiter verbessert und sicherer werden kann. So soll dadurch nicht nur einzelne Muskeln, sondern ganze Muskelgruppen, wie der Oberarm, repariert werden können. Aber Forschung kostet leider sehr viel Geld!

Der Verein Strong for cured muscles e.V. hat sich deswegen zum Ziel gesetzt, bei der Finanzierung dieser Kosten zu helfen, damit dieses vielversprechende Projekt möglichst rasch verwirklicht werden kann und damit den LGMD-Patientinnen sowie Patienten geholfen wird.

### Gliedergürtel-Muskeldystrophien (LGMD)

sind eine Gruppe von erblichen, progressiven Muskelkrankheiten, bei denen die Muskulatur des Schulter- und Beckengürtels betroffen ist. Es sind schwere Muskelkrankheiten, die zu einer massiven Schädigung des Muskelgewebes führen. Im schlimmsten Fall können sie zum Tod führen. In der Regel geht die Gehfähigkeit verloren, zusätzlich können massive Herz- und Atembeschwerden auftreten.

### Wo findet die Forschung statt?

Am Experimental and Clinical Research Center (ECRC), einer gemeinsamen Einrichtung des Berliner Max-Delbrück-Centrums für Molekulare Medizin in der Helmholtz-Gemeinschaft (MDC) und der Charité – Universitätsmedizin Berlin.